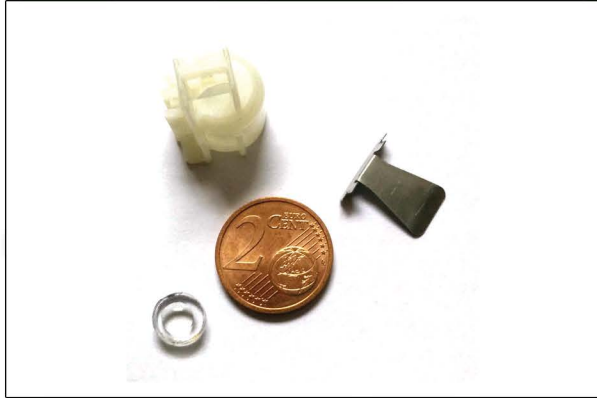


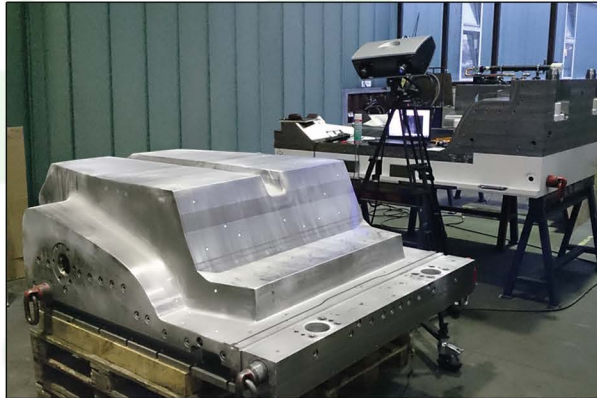
Unsere Dienstleistung ist für nahezu  
alle Bauteilgrößen einsetzbar



## Ansprechpartner

Alexander Reinisch  
Pfarrgasse 257  
D-98617 Vachdorf  
Tel.: +4936949 416490  
Fax.: +4936949 416491  
Email: reinisch@arte3d.de

Heiko Lantzsch  
TESONA GmbH & Co.KG  
Am Künkelhof 4  
D-99820 Hörselberg/Hainich  
Tel.: +4936920 7167915  
Fax.: +4936920 7167950  
Email: lantzsch@arte3d.de



**ARTE**   
REVERSE | ENGINEERING

**ARTE3D.de**

## Hocheffizientes Messen mittels Streifenprojektion und BLUE-LED Technologie

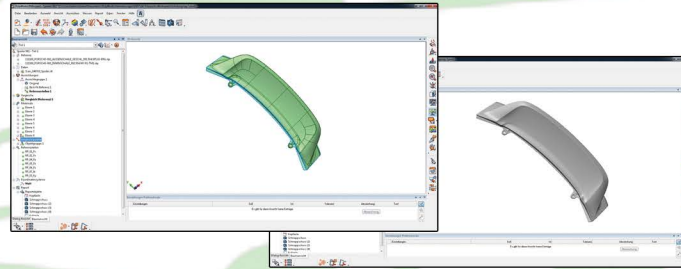
### Funktionsweise:

Eine Projektionseinheit projiziert ein Streifenmuster, welches über ein spezielles Verfahren codiert ist, auf das zu messende Objekt.

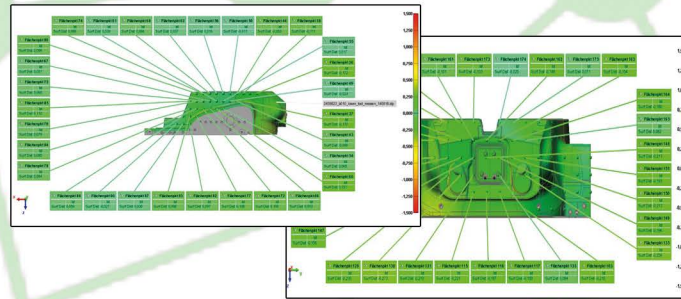
Durch die Topographie des Objektes werden die Streifen deformiert bzw. abgelenkt und machen so die Oberfläche des Objektes für das Kamerasystem, das den zweiten, wesentlichen Part eines Streifenlichtscanners darstellt, in 3D erkennbar. Für die Berechnung der einzelnen 3D Punktkoordinaten, wird aus jedem Kamerapixel eine Triangulationsberechnung durchgeführt.

In Abhängigkeit der verwendeten Kameraauflösung und des verwendeten Messvolumens wird dadurch ein gröberes oder feineres 3D-Punkteraster (Auflösung) über das Objekt gelegt. Je feiner das Raster, umso besser lassen sich filigrane Details (Radien, Kanten, usw.) darstellen.

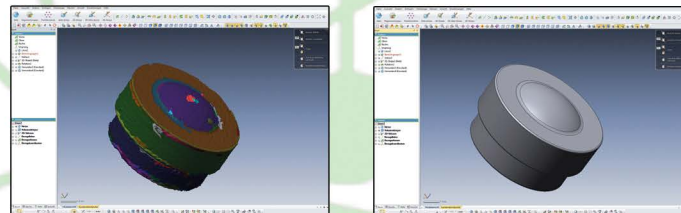
## Scannen und Vermessen von Freiformflächen



## Scannen, Vermessen und Auswerten



## Scannen und Erstellung parametrischer CAD Dateien

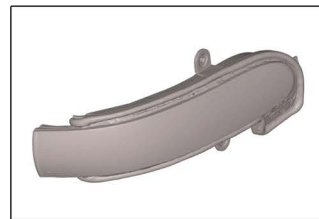


## Unsere Dienstleistungen für Sie sind:

- Bauteilvermessung
- Werkzeugvermessung
- Reverse Engineering für Bauteile und Werkzeuge
- Aufmaßkontrolle (Gusswesen, etc.)
- Design (z.B. Scannen von Designmodellen)
- Rapid Manufacturing (z.B. Funktionsmuster)
- Qualitätskontrolle/Inspektion

## Zudem bieten wir Unterstützung in folgenden Bereichen:

- Konstruktion
- Entwicklung
- Modellbau (3D Druck & SLS, Laser Sintern)
- Werkzeugherstellung
- Assembling



**ARTE**   
REVERSE ENGINEERING

**ARTE3D.de**